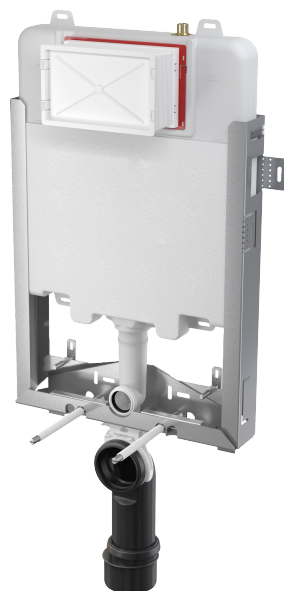
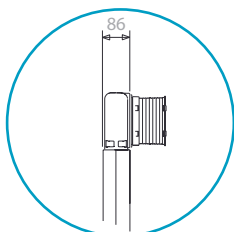




FICHA TÉCNICA

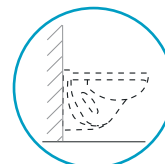
Autoclismo Estrutura K80 - ERISSET

Referência: EE131



APLICAÇÃO:

- Para instalação em paredes de alvenaria
- Não adequado para fixação em parede ligeira ou betão
- Para montagem de sanita suspensa



CARACTERÍSTICAS:

- Dupla descarga de fábrica de 6/3 lts (ajustável a 6/9 lts e 3/4 lts)
- Espessura de 84 mm
- Autoclismo sem juntas (peça única) assegurando 100% impermeabilidade
- Curva de esgoto regulável em profundidade com 8 posições (0-93mm)
- Entrada de água superior e anterior
- Revestimento anti-condensação e acústico
- Estrutura metálica resistente à corrosão
- Inclui curva de descarga Ø90/90 com adaptador Ø110
- Resistência máxima 400 kg
- Compatível com todas as placas de comando, excepto placas Sensor
- Manutenção sem qualquer tipo de ferramentas
- Compatível com todas as sanitas suspensas

CERTIFICAÇÃO:

- Certificado segundo as normas CE EN 14055 e EN 14124
- Classe A em termos de eficiência hídrica, em conformidade com as exigências do organismo ANQIP



DIMENSÕES (MM)

