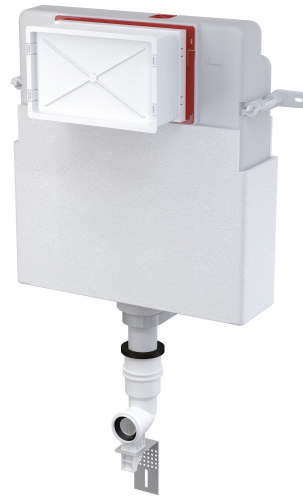
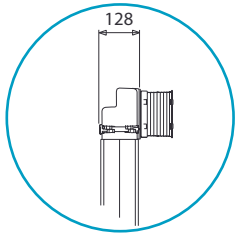




FICHA TÉCNICA

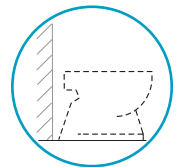
Autoclismo interior K120

Referência: EE132



APLICAÇÃO:

- Para instalação em paredes de alvenaria
- Não adequado para fixação em parede ligeira ou betão
- Para montagem de sanita ao chão

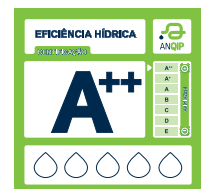


CARACTERÍSTICAS:

- Dupla descarga de fábrica de 6/3 lts (ajustável a 6/9 lts e 2,5/3,5 lts)
- Espessura de 128 mm
- Autoclismo sem juntas (peça única) assegurando 100% impermeabilidade
- Entrada de água superior e anterior
- Revestimento anti-condensação e acústico
- Compatível com todas as placas de comando
- Manutenção sem qualquer tipo de ferramentas
- Compatível com todas as sanitas ao chão

CERTIFICAÇÃO:

- Certificado segundo as normas CE EN 14055 e EN 14124
- Classe A++ em termos de eficiência hídrica, em conformidade com as exigências ANQIP



DIMENSÕES (MM)

